

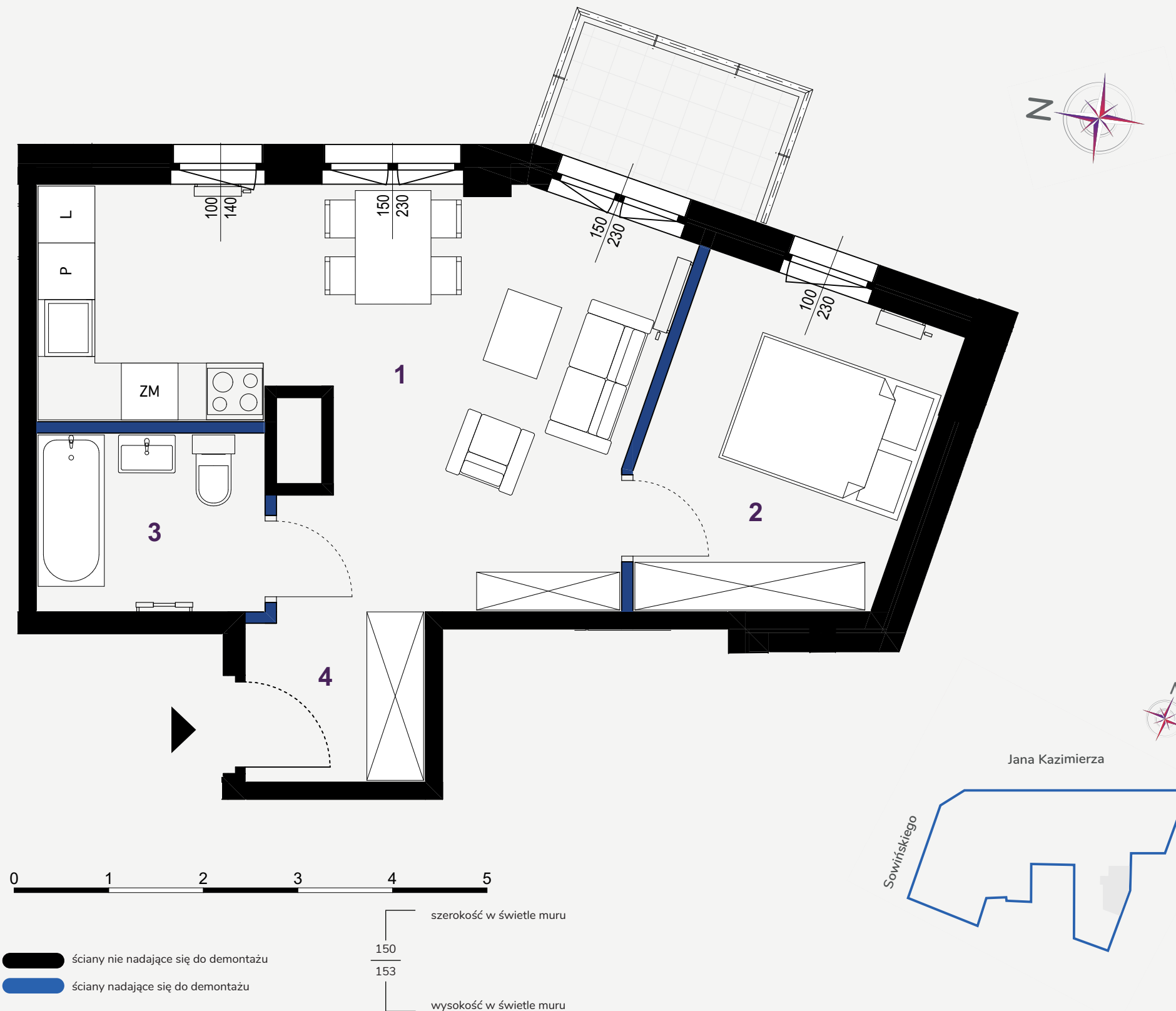
**NUMER MIESZKANIA: 86**  
**PIĘTRO: 3**  
**KLATKA: B**  
**LICZBA POKOI: 2**

1. SALON Z ANEKSEM	23,34 m <sup>2</sup>
2. SYPIALNIA	9,94 m <sup>2</sup>
3. ŁAZIENKA	4,73 m <sup>2</sup>
4. HOL	3,24 m <sup>2</sup>

**POWIERZCHNIA: 41,25 m<sup>2</sup>**

**BALKON 3,36 m<sup>2</sup>**

17.03.2021



Aranżacja lokalu mieszkalnego przedstawiona na rzucie jest przykładowa, wymiary podane są w stanie surowym. Niniejsza karta katalogowa opracowana została na podstawie projektu budowlanego. W toku realizacji wymiary i powierzchnie mogą ulec zmianom w stosunku do informacji zawartych w karcie katalogowej. Na warstwy wykończeniowe podłóg przewidziano 2cm. Niniejsza karta mieszkaniowa ma charakter informacyjno-marketingowy i nie stanowi oferty handlowej w rozumieniu prawa - Art. 66 §1 Kodeksu Cywilnego. Obmiar powierzchni użytkowej lokalu mieszkalnego wykonano zgodnie z normą PN-ISO 9836:1997. Powierzchnie są obliczane w świetle pionowych przegród nienadających się do demontażu w stanie wykończonym, przy uwzględnieniu tynków, na poziomie podłogi. Dokument nie przeznaczony do celów wykonawczych.